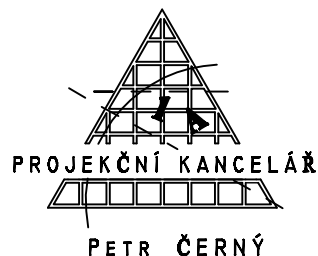
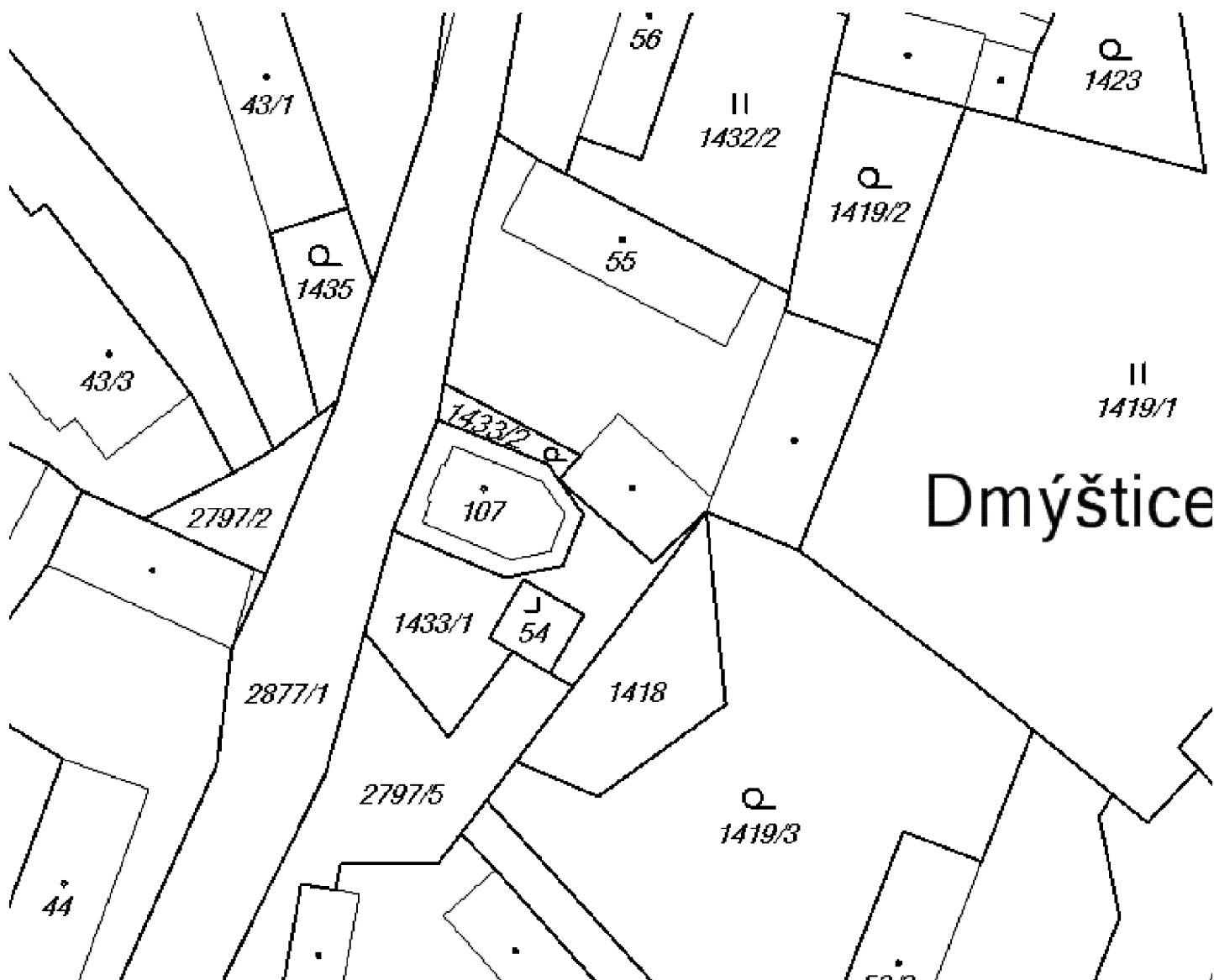


ŘEŠENÉ ÚZEMÍ

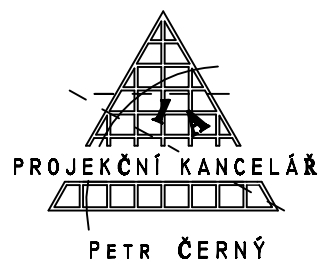


VYPRACOVAL :	ZODPOVĚDNÝ PROJEKTANT :
ING. PETR ČERNÝ	ING. PETR ČERNÝ
INVESTOR : MĚSTO MILEVSKO, NÁM.E.BENEŠE 420, 39901 MILEVSKO	
STAVBA : UDRŽOVACÍ PRÁCE NA KAPLIČCE VE DMÝŠTICÍCH	
OBSAH VÝKRESU : SITUACE ŠIRŠÍCH VZTAHŮ	

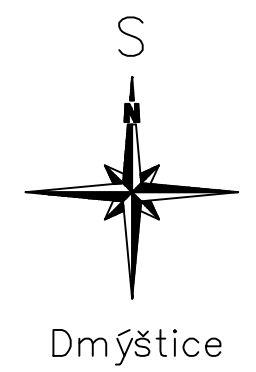
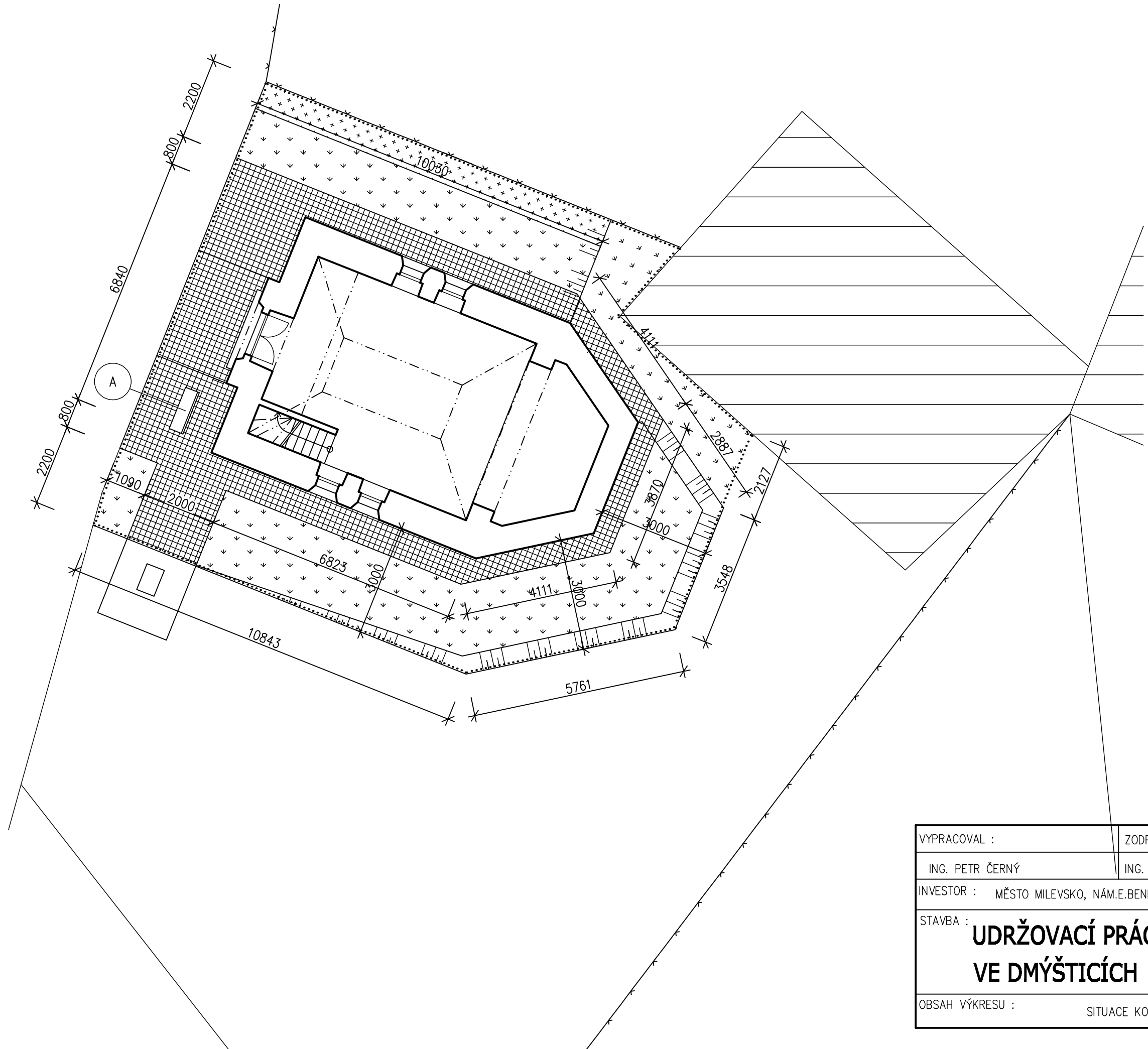
SAŽINOVA 763 MILEVSKO 399 01	
FORMÁT	
DATUM	1/2017
STUPEŇ	PROJEKT
ZAK. ČÍSLO	2/2017
MĚŘITKO	Č.v. C.1



 ŘEŠENÝ OBJEKT




VYPRACOVAL :	ZODPOVĚDNÝ PROJEKTANT :	<div>SAŽINOVA 763</div> <div>MILEVSKO 399 01</div>	
ING. PETR ČERNÝ	ING. PETR ČERNÝ		
INVESTOR : MĚSTO MILEVSKO, NÁM.E.BENEŠE 420, 39901 MILEVSKO		FORMÁT	
STAVBA : UDRŽOVACÍ PRÁCE NA KAPLIČCE VE DMÝŠTICÍCH		DATUM	1/2017
		STUPEŇ	PROJEKT
		ZAK. ČÍSLO	2/2017
		MĚŘÍTKO 1:500	Č.V. C.2
OBSAH VÝKRESU :	SITUACE KATASTRÁLNÍ		

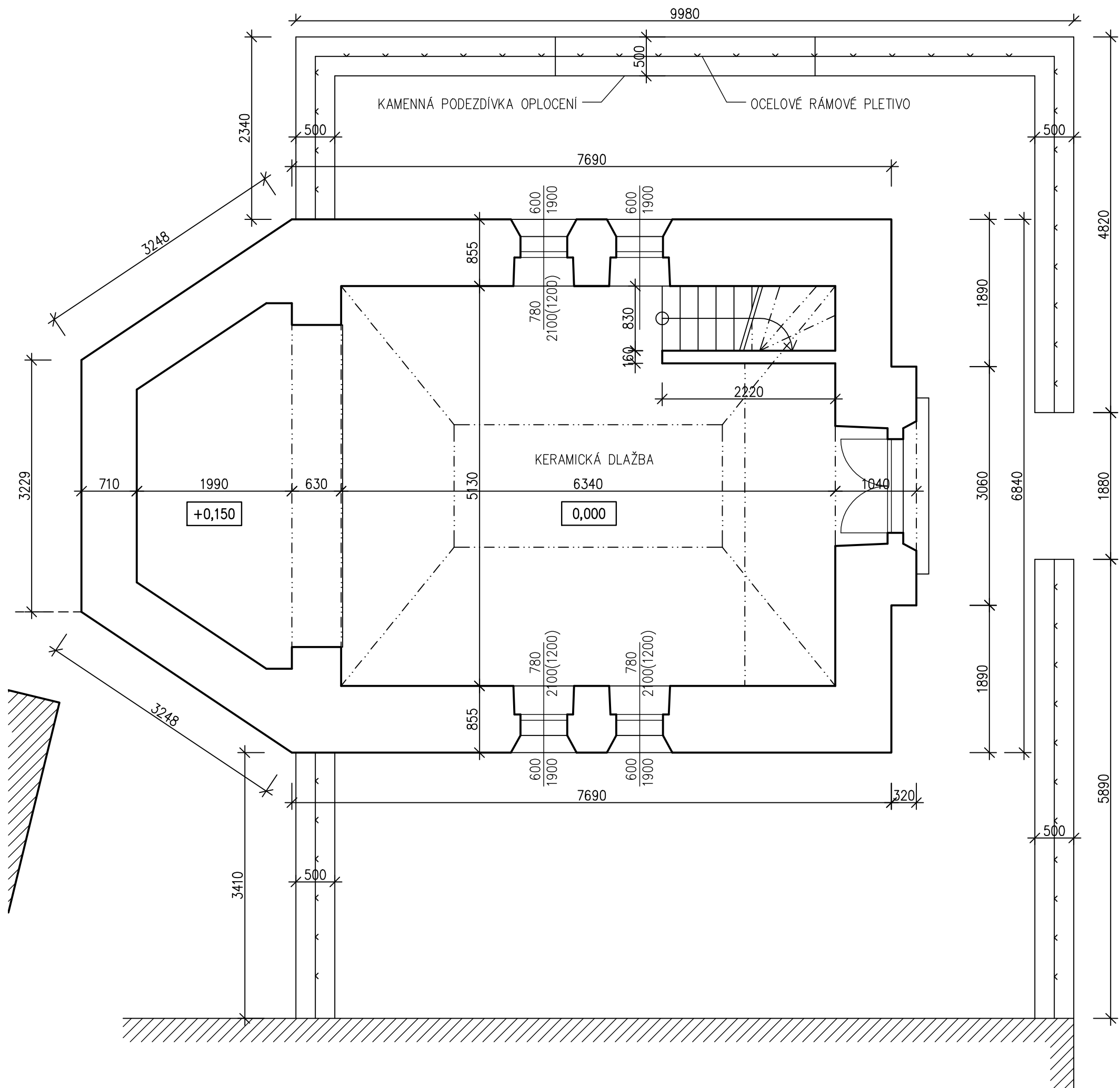


Dmýštica

LEGENDA

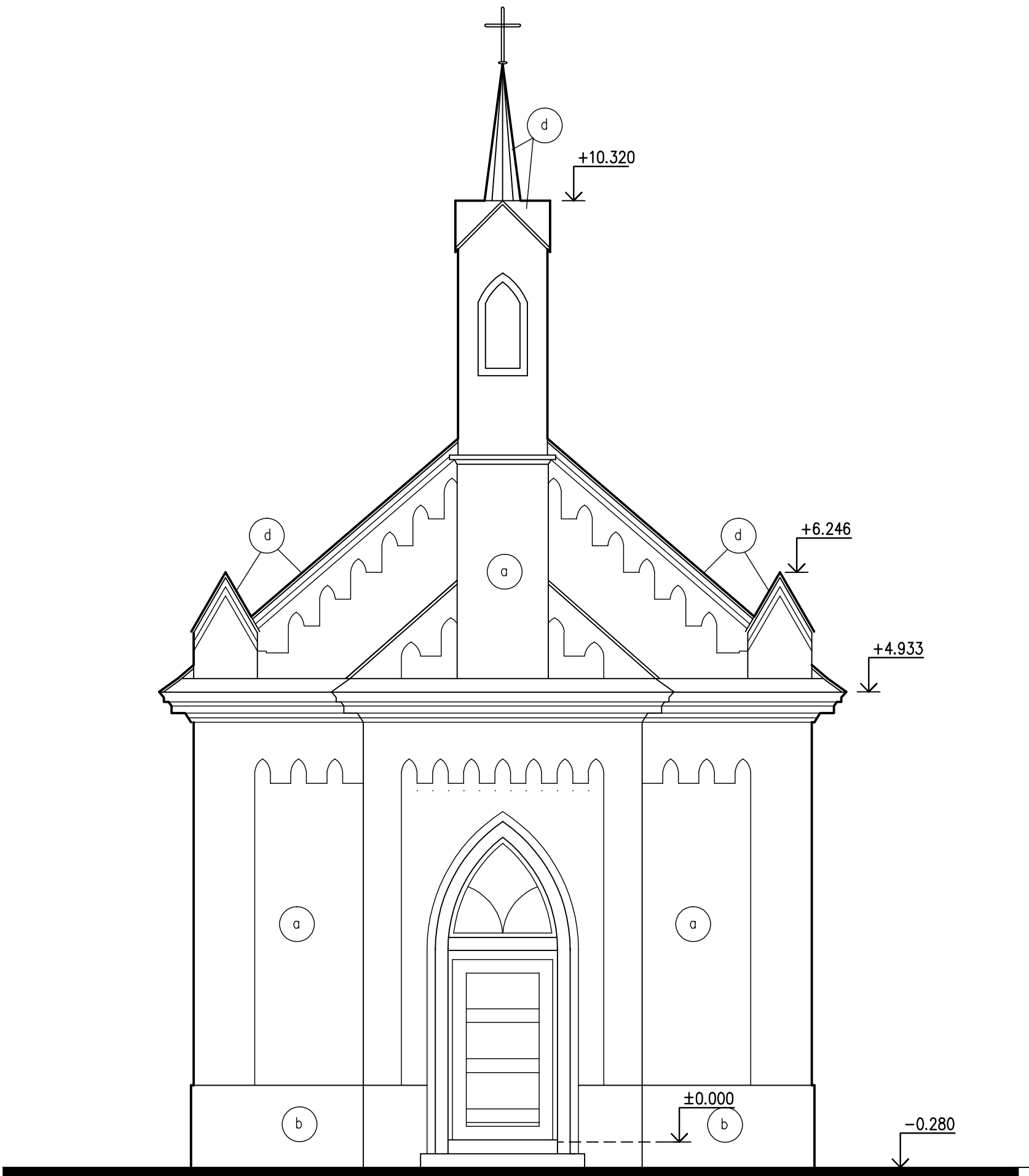
- ŘEŠENÉ ÚZEMÍ
- >—> STÁVAJÍCÍ OPLOCENÍ
- [Hatched Box] ZADLAŽDĚNÁ PLOCHA
- [Dotted Box] ZATRAVNĚNÁ PLOCHA
- [Cross-hatched Box] PLOCHA S TRVALKAMI
- [Vertical Lines Box] VYSLAHOVÁNÍ
- (A) LAVIČKA LITINOVÁ S DŘEVĚNÝM SEDÁKEM A OPĚRADLEM

VYPRACOVAL :		ZODPOVĚDNÝ PROJEKTANT :	
ING. PETR ČERNÝ		ING. PETR ČERNÝ	
INVESTOR :		MĚSTO MILEVSKO, NÁM.E.BENEŠE 420, 39901 MILEVSKO	
STAVBA : UDRŽOVACÍ PRÁCE NA KAPLIČCE VE DMÝŠTICÍCH			
		SAŽINOVA 763 MILEVSKO 399 01	
		FORMÁT	2A4
		DATUM	1/2017
		STUPEŇ	PROJEKT
OBSAH VÝKRESU :		ZAK. ČÍSLO	2/2017
		MĚŘITKO 1:100	Č.v. C.3
SITUACE KOORDINAČNÍ			



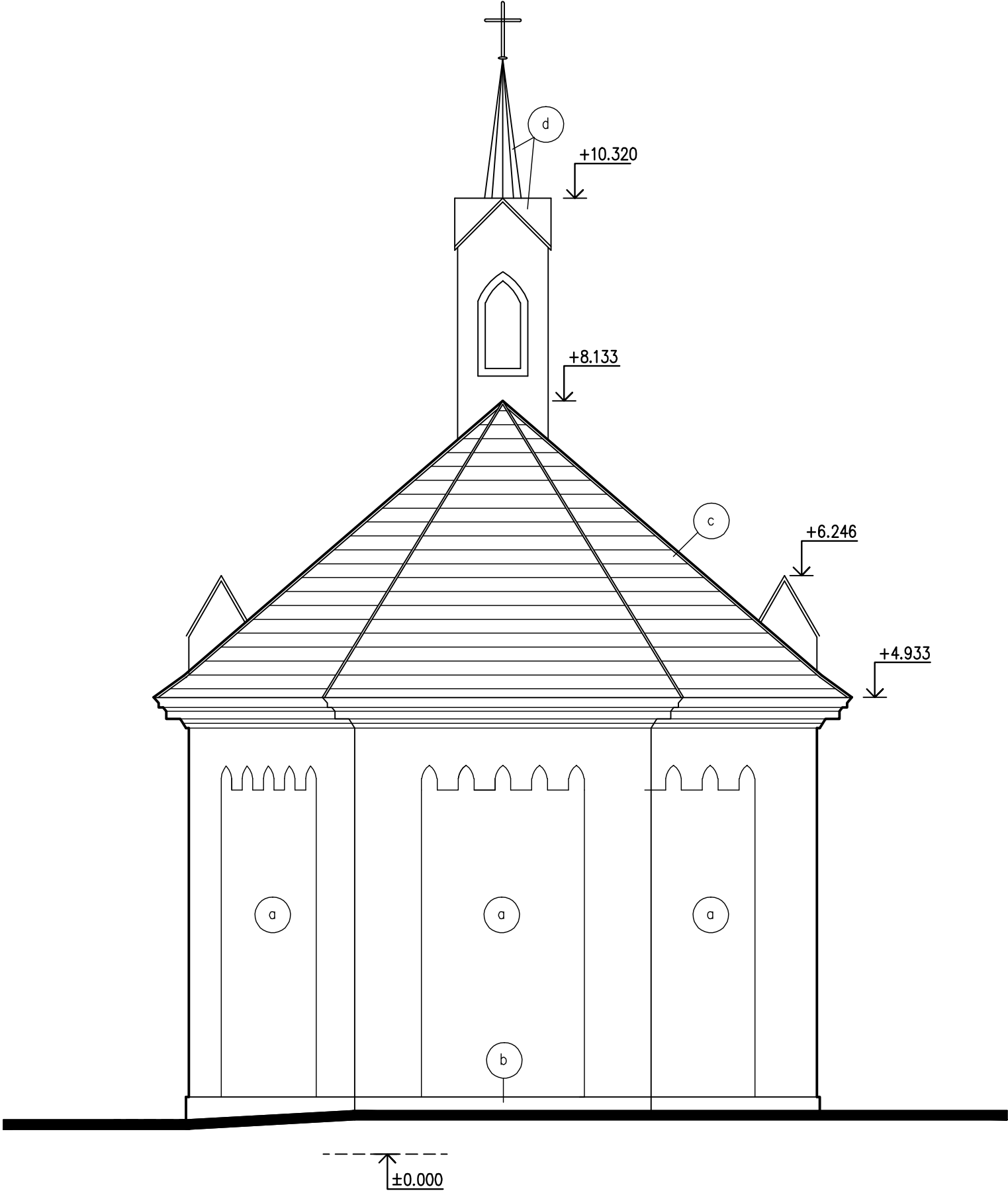
STÁVAJÍCÍ KAMENNÉ ZDIVO

VYPRACOVAL :		ZODPOVĚDNÝ PROJEKTANT :		<div>PROJEKČNÍ KANCELÁŘ</div> <div></div> <div>PETR ČERNÝ</div> <div>SAŽNOVA 763</div> <div>MILEVSKO 399 01</div>			
ING. PETR ČERNÝ		ING. PETR ČERNÝ					
INVESTOR : MĚSTO MILEVSKO, NÁM.E.BENEŠE 420, 39901 MILEVSKO							
STAVBA : <div>UDRŽOVACÍ PRÁCE NA KAPLIČCE</div> <div>VE DMÝŠTICÍCH</div>							
OBSAH VÝKRESU :		PŮDORYS STÁVAJÍCÍ		FORMÁT		2x44	
				DATUM		1/2017	
				STUPEŇ		PROJEKT	
				ZAK. ČÍSLO		2/2017	
				MĚŘÍTKO		Č.V.	
				1: 50		D.1.1	



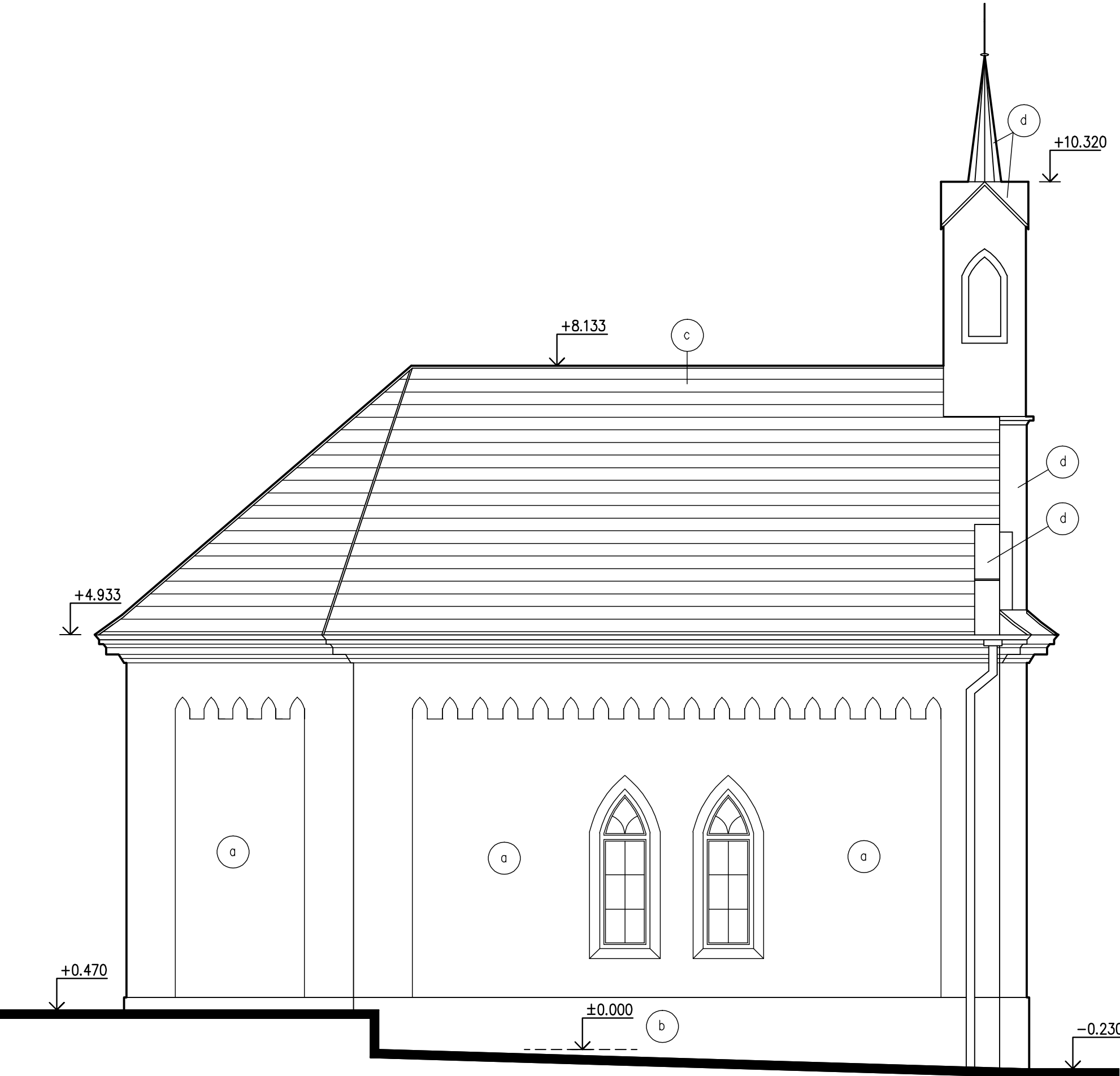
- a HLADKÁ VÁPENNÁ OMÍTKA
- b HLADKÁ ŠTUKOVÁ OMÍTKA SOKLU
- c KRYTINA Z BETONOVÝCH TAŠEK CIHLOVĚ ČERVENÝCH
- d OPLECHOVÁNÍ Z MĚDĚNÉHO PLECHU

VYPRACOVAL :		ZODPOVĚDNÝ PROJEKTANT :		<div></div> <div>PROJEKČNÍ KANCELÁŘ</div> <div>PETR ČERNÝ</div>
ING. PETR ČERNÝ		ING. PETR ČERNÝ		
INVESTOR : MĚSTO MILEVSKO, NÁM.E.BENEŠE 420, 39901 MILEVSKO		SAŽBOVÁ 765 MILEVSKO 399 01		
STAVBA : UDRŽOVACÍ PRÁCE NA KAPLIČCE VE DMÝŠTICÍCH		FORMÁT	2xA4	
		DATUM	1/2017	
		STUPEŇ	PROJEKT	
		ZAK. ČÍSLO	2/2017	
OBSAH VÝKRESU : POHLED SEVEROZÁPADNÍ STAVAJÍCÍ		MĚŘÍTKO 1:50	Č.V. D.1.2	



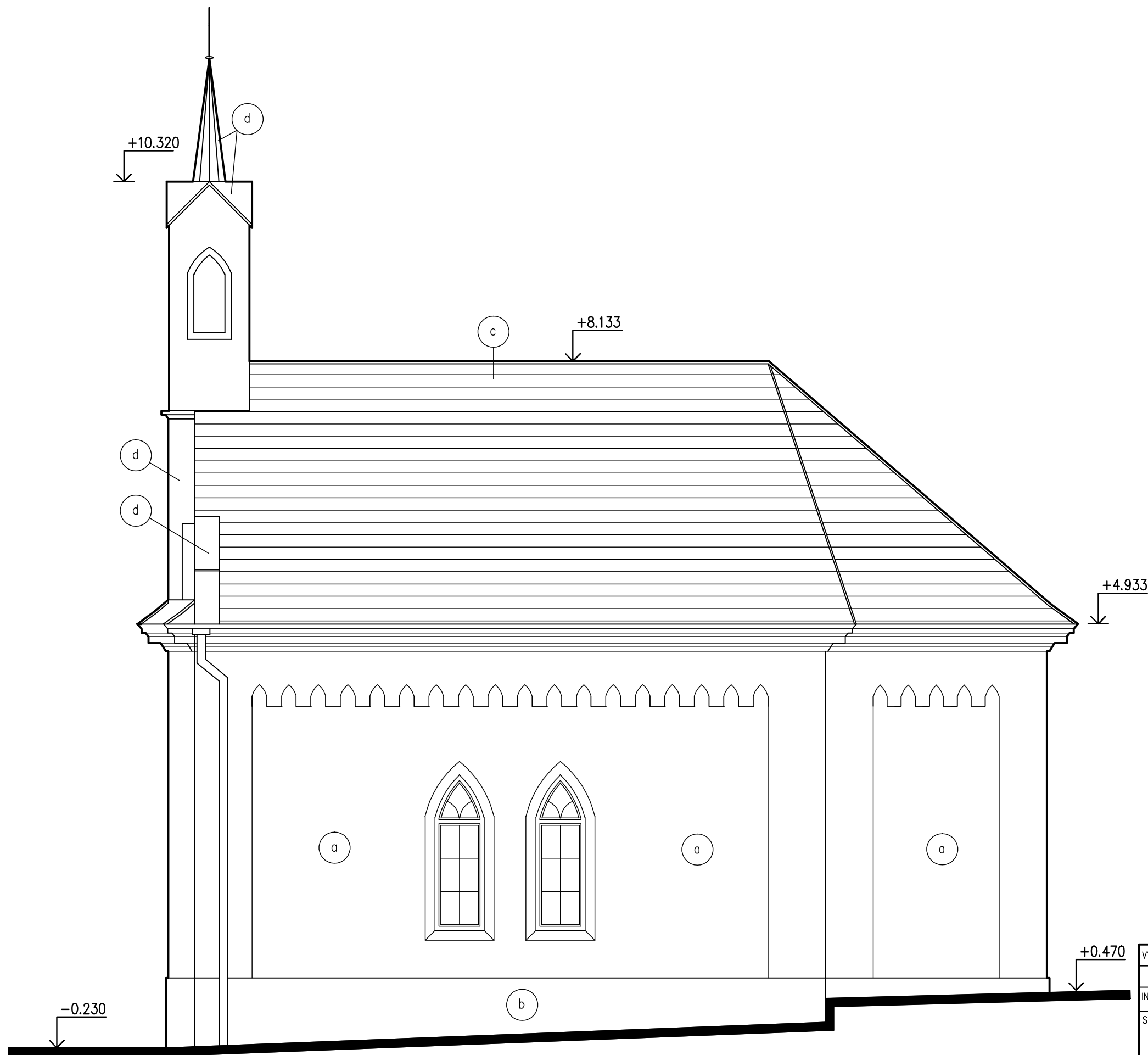
- a HLADKÁ VÁPENNÁ OMÍTKA
- b HLADKÁ ŠTUKOVÁ OMÍTKA SOKLU
- c KRYTINA Z BETONOVÝCH TAŠEK CIHLOVĚ ČERVENÝCH
- d OPLECHOVÁNÍ Z MĚDĚNÉHO PLECHU

VYPRACOVAL :		ZODPOVĚDNÝ PROJEKTANT :		<div>PROJEKČNÍ KANCELÁŘ</div> <div></div> <div>PETR ČERNÝ</div>	
ING. PETR ČERNÝ		ING. PETR ČERNÝ			
INVESTOR : MĚSTO MILEVSKO, NÁM.E.BENEŠE 420, 39901 MILEVSKO				SAZINKA 763	MILEVSKO 599 01
STAVBA : UDRŽOVACÍ PRÁCE NA KAPLIČCE VE DMÝŠTICÍCH				FORMÁT	2xA4
				DATUM	1/2017
				STUPEŇ	PROJEKT
				ZAK. ČÍSLO	2/2017
OBSAH VÝKRESU :		POHLED JIHOVÝCHODNÍ STÁVAJÍCÍ		MĚŘÍTKO 1:50	Č.v. D.1.3



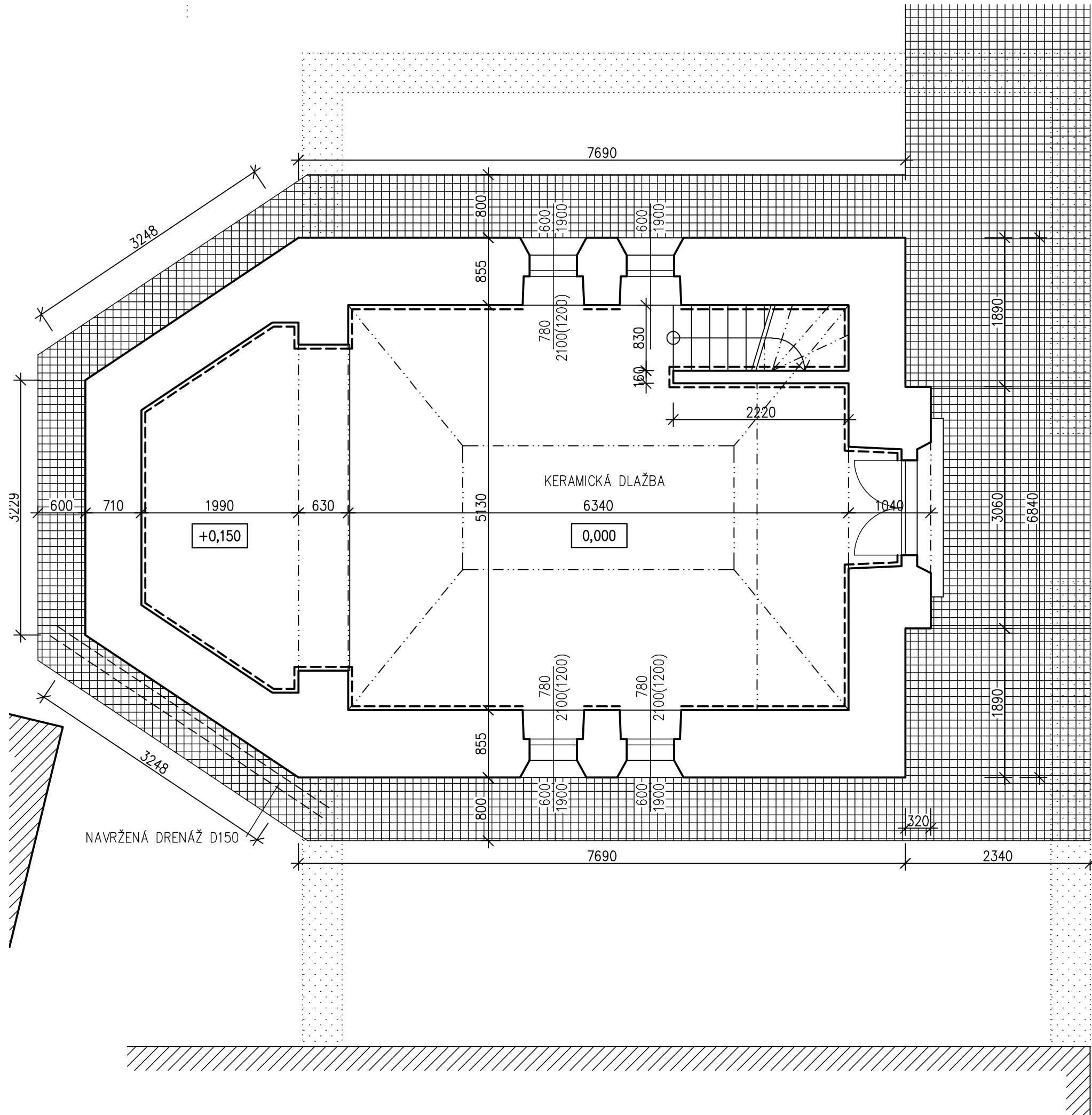
- a HLADKÁ VÁPENNÁ OMÍTKA
- b HLADKÁ ŠTUKOVÁ OMÍTKA SOKLU
- c KRYTINA Z BETONOVÝCH TAŠEK CIHLOVĚ ČERVENÝCH
- d OPLECHOVÁNÍ Z MĚDĚNÉHO PLECHU

VYPRACOVAL :		ZODPOVĚDNÝ PROJEKTANT :		<div>PROJEKČNÍ KANCELÁŘ</div> <div></div> <div>PETR ČERNÝ</div>	
ING. PETR ČERNÝ		ING. PETR ČERNÝ			
INVESTOR : MĚSTO MILEVSKO, NÁM.E.BENEŠE 420, 39901 MILEVSKO				SAZNOVA 763	MILEVSKO 399 01
STAVBA : UDRŽOVACÍ PRÁCE NA KAPLIČCE VE DMÝŠTICÍCH				FORMÁT	2x4
				DATUM	1/2017
				STUPEŇ	PROJEKT
				ZAK. ČÍSLO	2/2017
OBSAH VÝKRESU :				MĚŘITKO	Č.V.
POHLED SEVEROVÝCHODNÍ STÁVAJÍCÍ				1:50	D.1.4



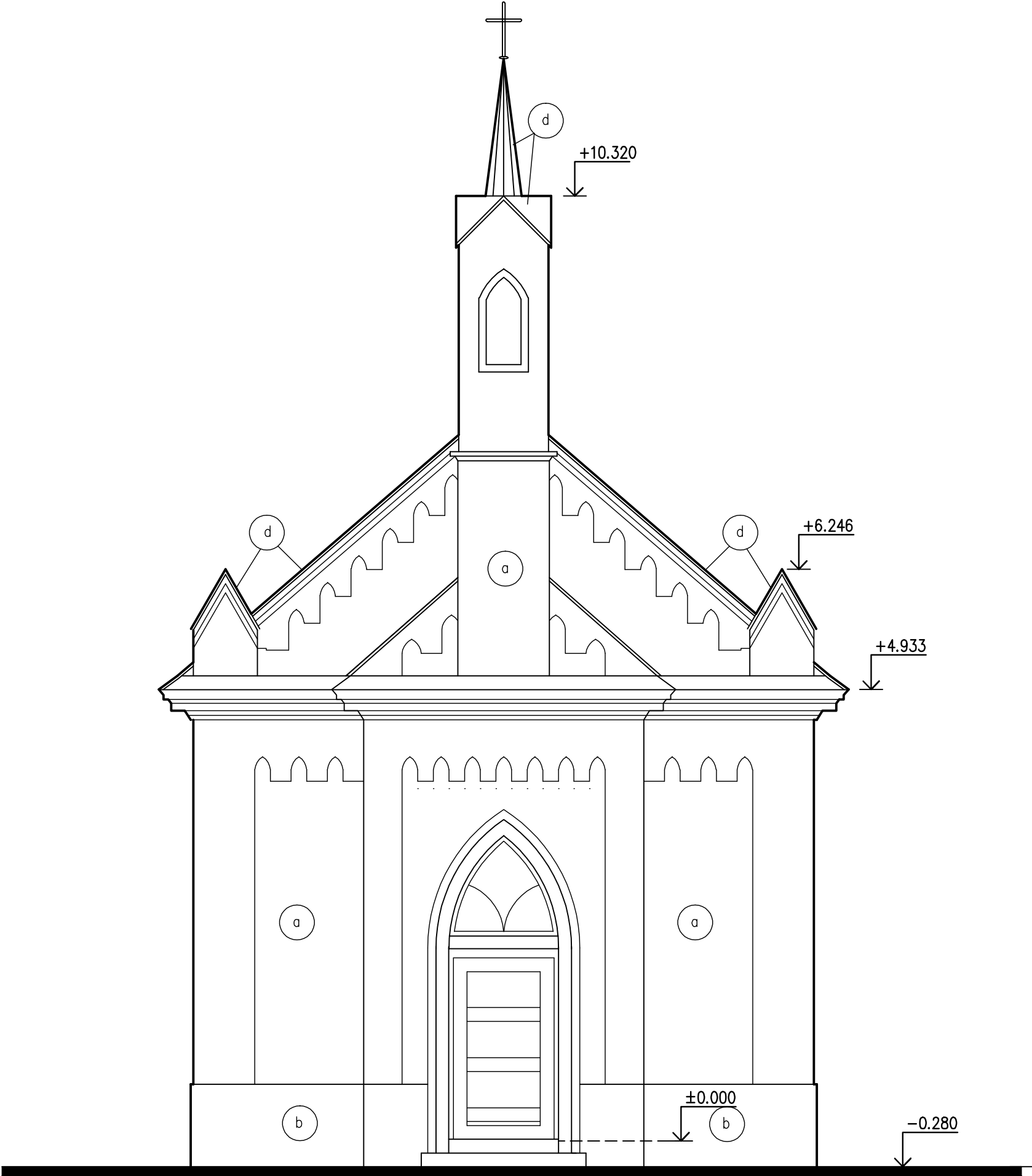
- a HLADKÁ VÁPENNÁ OMÍTKA
- b HLADKÁ ŠTUKOVÁ OMÍTKA SOKLU
- c KRYTINA Z BETONOVÝCH TAŠEK CIHLOVĚ ČERVENÝCH
- d OPLECHOVÁNÍ Z MĚDĚNÉHO PLECHU

VYPRACOVAL :		ZODPOVĚDNÝ PROJEKTANT :		<div>PROJEKČNÍ KANCELÁŘ</div> <div></div> <div>PETR ČERNÝ</div>	
ING. PETR ČERNÝ		ING. PETR ČERNÝ			
INVESTOR : MĚSTO MILEVSKO, NÁM.E.BENEŠE 420, 39901 MILEVSKO					
STAVBA : <div>UDRŽOVACÍ PRÁCE NA KAPLIČCE</div> <div>VE DMÝŠTICÍCH</div>					
OBSAH VÝKRESU :		POHLED JIHOZÁPADNÍ STÁVAJÍCÍ		SAŽNOVA 763	MILEVSKO 399 01
				FORMÁT	2xA4
				DATUM	1/2017
				STUPEŇ	PROJEKT
				ZAK. ČÍSLO	2/2017
				MÉRITKO 1:50	Č.V. D.1.5



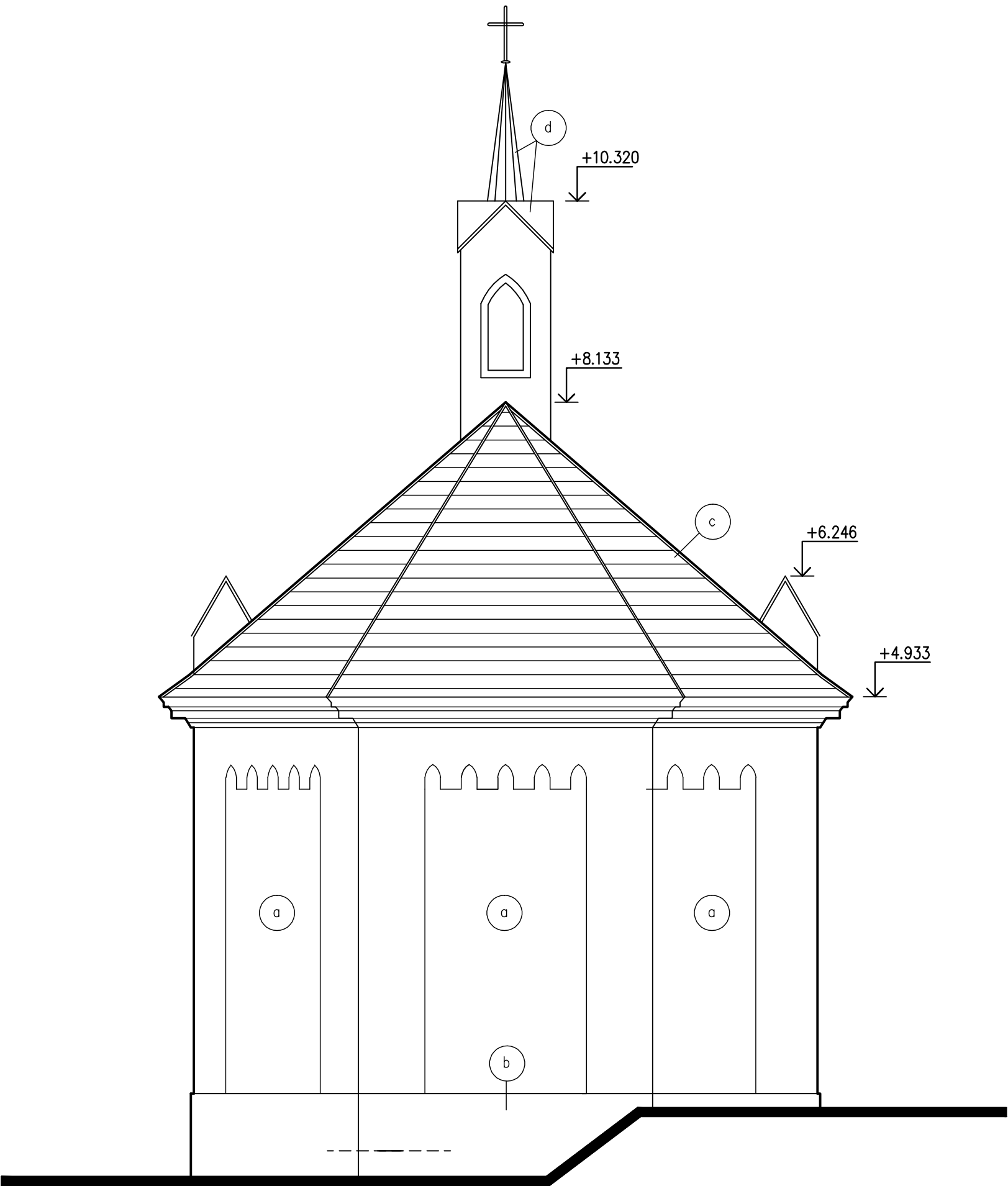
- STÁVAJÍCÍ KAMENNÉ ZDIVO
- VYBOURANÉ KONSTRUKCE
- ZPEVNĚNÁ PLOCHA KAMENNOU DLAŽBOU
- OTLUČENÍ OMÍTEK DO VÝŠKY 1,5M, VYŠKRABÁNÍ SPAR, VYSCHNUTÍ, NOVÁ VÁPENNÁ OMÍTKA

VYPRACOVAL :		ZODPOVĚDNÝ PROJEKTANT :					
ING. PETR ČERNÝ		ING. PETR ČERNÝ					
INVESTOR : MĚSTO MILEVSKO, NÁM.E.BENEŠE 420, 39901 MILEVSKO							
STAVBA : UDRŽOVACÍ PRÁCE NA KAPLIČCE VE DMÝŠTICÍCH		SAŽIDNOVA 765		MILEVSKO 399 01			
		FORMAT		2xA4			
		DATUM		1/2017			
		STUPEŇ		PROJEKT			
		ZAK. ČÍSLO		2/2017			
OBSAH VÝKRESU :		PŮDORYS NOVÝ		MĚŘÍTKO 1:50		Č.V. D.1.6	



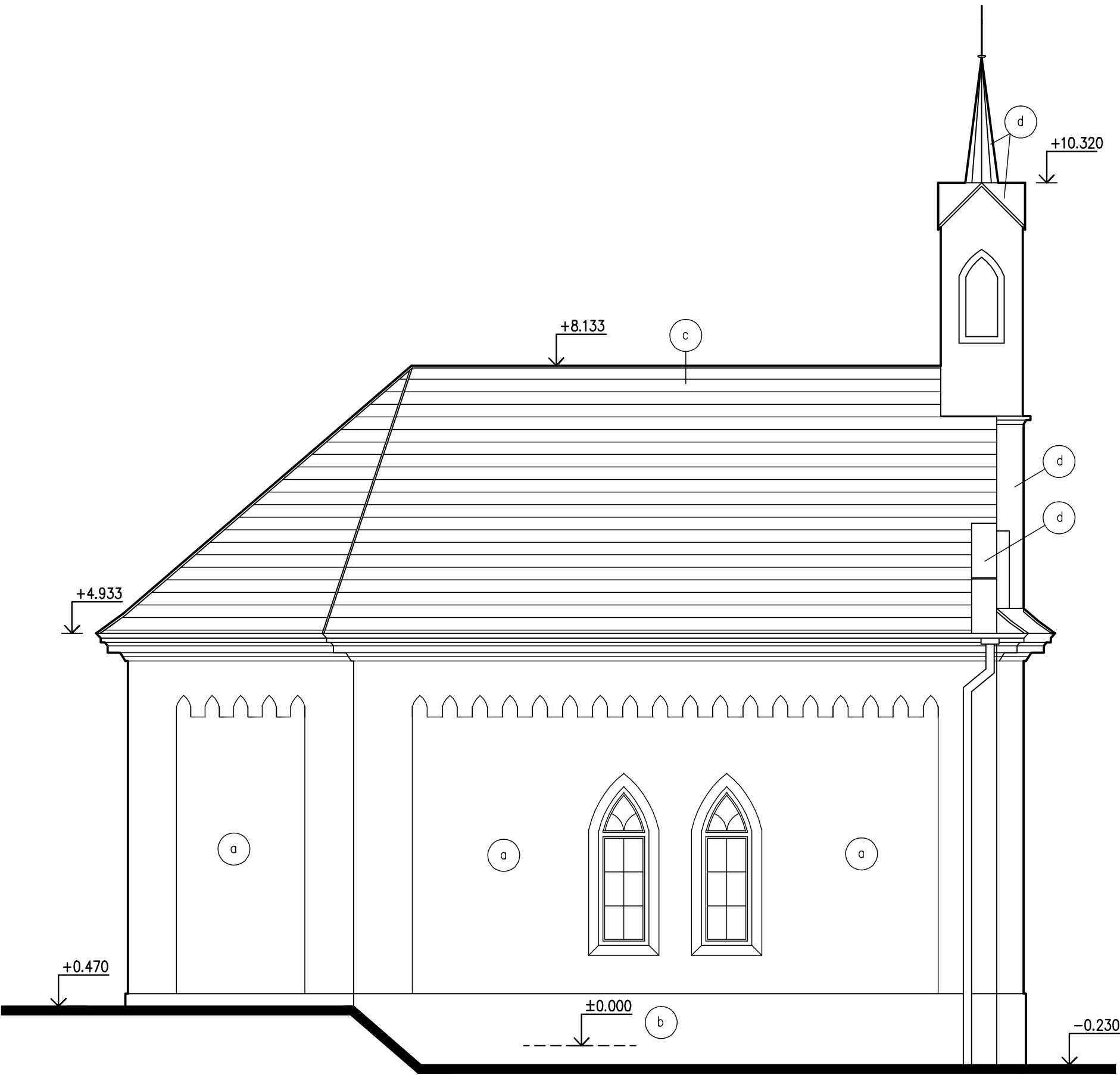
- a HLADKÁ VÁPENNÁ OMÍTKA
- b NOVÁ HLADKÁ ŠTUKOVÁ OMÍTKA SOKLU
- c KRYTINA Z BETONOVÝCH TAŠEK CIHLOVĚ ČERVENÝCH
OČIŠTĚNÁ A ODMECHOVANÁ
- d OPLECHOVÁNÍ Z MĚDĚNÉHO PLECHU

VYPRACOVAL :		ZODPOVĚDNÝ PROJEKTANT :		<div></div> <div>PROJEKČNÍ KANCELÁŘ</div> <div>PETR ČERNÝ</div>	
ING. PETR ČERNÝ		ING. PETR ČERNÝ			
INVESTOR : MĚSTO MILEVSKO, NÁM.E.BENEŠE 420, 39901 MILEVSKO		SAŽNOVA 763 MILEVSKO 399 01			
STAVBA : UDRŽOVACÍ PRÁCE NA KAPLIČCE VE DMÝŠTICÍCH				FORMÁT	2xA4
				DATUM	1/2017
				STUPEŇ	PROJEKT
				ZAK. ČÍSLO	2/2017
OBSAH VÝKRESU :		POHLED SEVEROZÁPADNÍ NOVÝ		MÉRITKO 1:50	Č.V. D.1.7



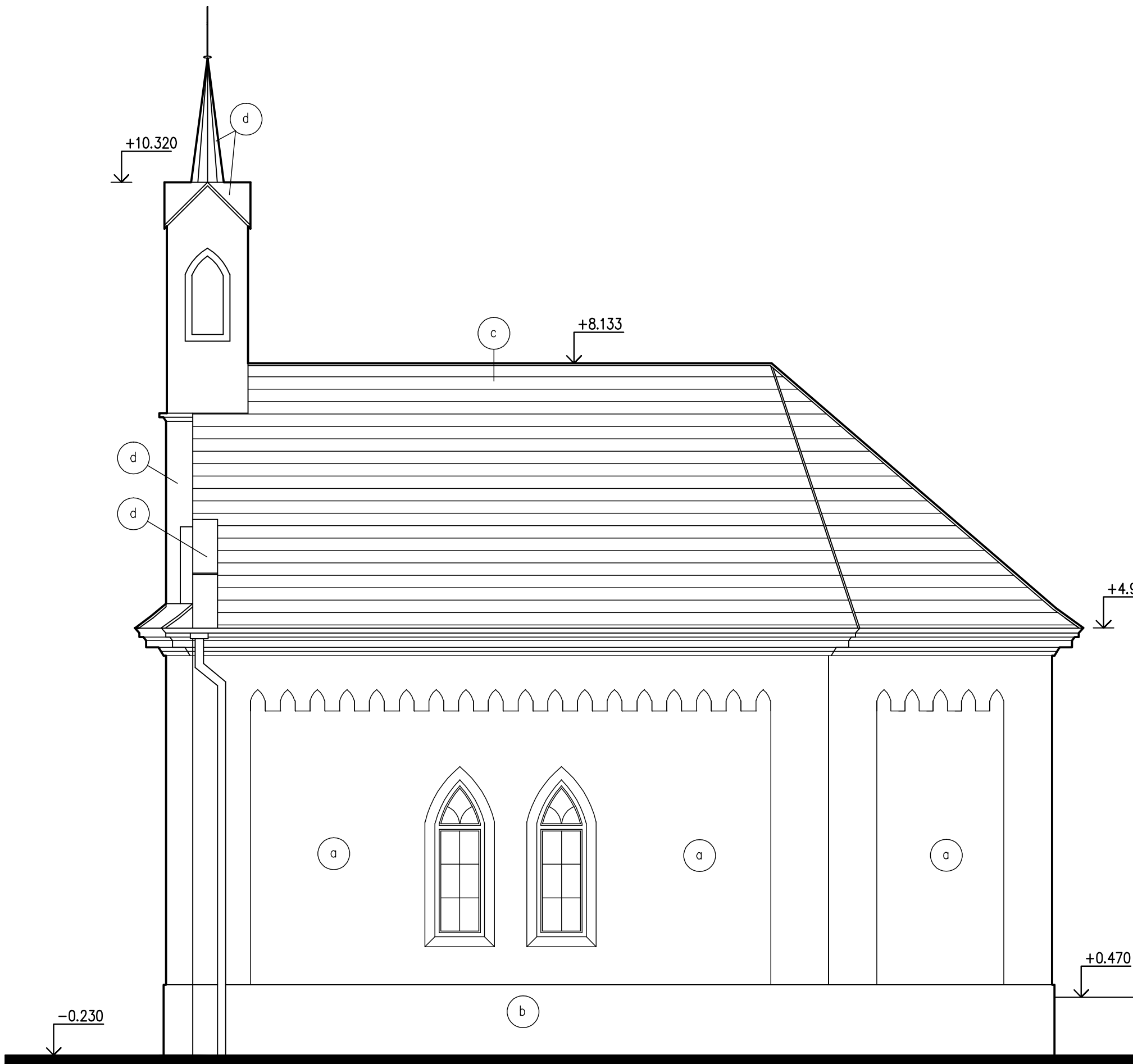
- a Hladká vápenná omítka
- b Nová hladká štuková omítka soklu
- c Krytina z betonových tašek cihlově červených očištěná a odmechovaná
- d Oplechování z měděného plechu

VYPRACOVAL :	ZODPOVĚDNÝ PROJEKTANT :	<div> PROJEKČNÍ KANCELÁŘ PETR ČERNÝ</div>	
ING. PETR ČERNÝ	ING. PETR ČERNÝ		
INVESTOR :	MĚSTO MILEVSKO, NÁM.E.BENEŠE 420, 39901 MILEVSKO		
STAVBA :	UDRŽOVACÍ PRÁCE NA KAPLIČCE VE DMÝŠTICÍCH	SAZBOVA 765	MILEVSKO 399 01
OBSAH VÝKRESU :		FORMÁT	2xA4
		DATUM	1/2017
		STUPEŇ	PROJEKT
		ZAK. ČÍSLO	2/2017
		MĚŘÍTKO	Č.V.
		1:50	D.1.8



- a HLADKÁ VÁPENNÁ OMÍTKA
- b NOVÁ HLADKÁ ŠTUKOVÁ OMÍTKA SOKLU
- c KRYTINA Z BETONOVÝCH TAŠEK CIHLOVĚ ČERVENÝCH
OČIŠTĚNÁ A ODMECHOVANÁ
- d OPLECHOVÁNÍ Z MĚDĚNÉHO PLECHU

VYPRACOVAL :	ZODPOVĚDNÝ PROJEKTANT :	<div>PROJEKČNÍ KANCELÁŘ</div> <div>PETR ČERNÝ</div>	
ING. PETR ČERNÝ	ING. PETR ČERNÝ		
INVESTOR :	MĚSTO MILEVSKO, NÁM.E.BENEŠE 420, 39901 MILEVSKO	SAZBOVÁ 763	MILEVSKO 399 01
STAVBA :	UDRŽOVACÍ PRÁCE NA KAPLIČCE VE DMÝŠTICÍCH	FORMÁT	2xA4
		DATUM	1/2017
		STUPEŇ	PROJEKT
		ZAK. ČÍSLO	2/2017
OBSAH VÝKRESU :	POHLED SEVEROVÝCHODNÍ NOVÝ	MĚŘÍTKO 1:50	Č.V. D.1.9



- a Hladká vápenná omítka
- b Nová hladká štuková omítka soklu
- c Krytina z betonových tašek cihlově červených očištěná a odmechovaná
- d Oplechování z měděného plechu

VYPRACOVAL :		ZODPOVĚDNÝ PROJEKTANT :		<div>PROJEKČNÍ KANCELÁŘ</div> <div></div> <div>PETR ČERNÝ</div>	
ING. PETR ČERNÝ		ING. PETR ČERNÝ			
INVESTOR : MĚSTO MILEVSKO, NÁM.E.BENEŠE 420, 39901 MILEVSKO				SAZKA 763	MILEVSKO 399 01
STAVBA : UDRŽOVACÍ PRÁCE NA KAPLIČCE VE DMÝŠTICÍCH				FORMÁT	2x44
				DATUM	1/2017
				STUPEŇ	PROJEKT
				ZAK. ČÍSLO	2/2017
OBSAH VÝKRESU : POHLED JIHOZÁPADNÍ NOVÝ				MĚŘITKO 1: 50	Č.V. D.1.10